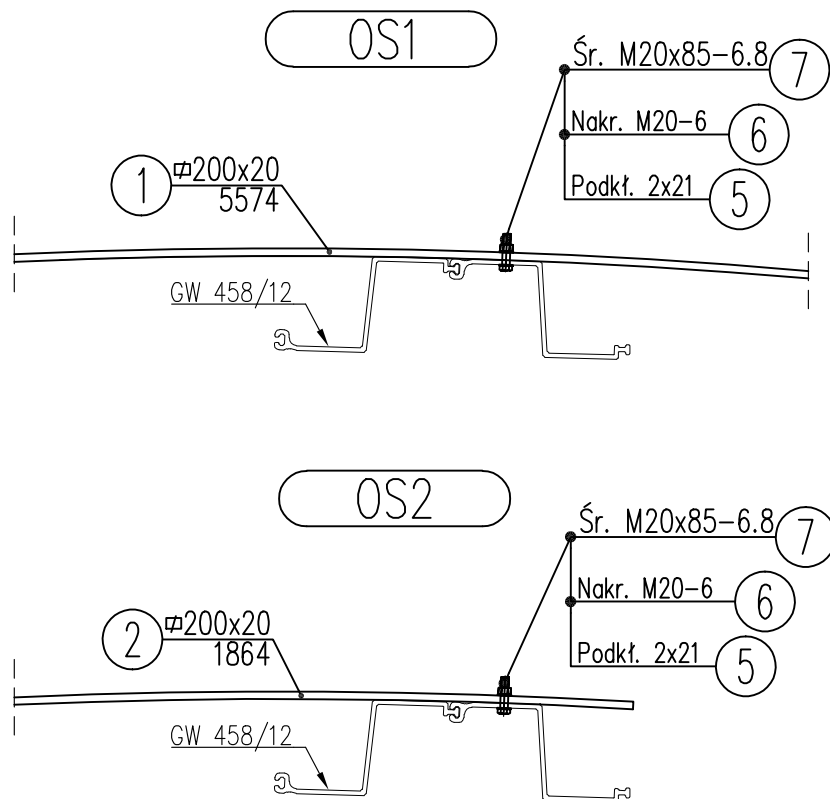


Schemat montażu do grodzicy



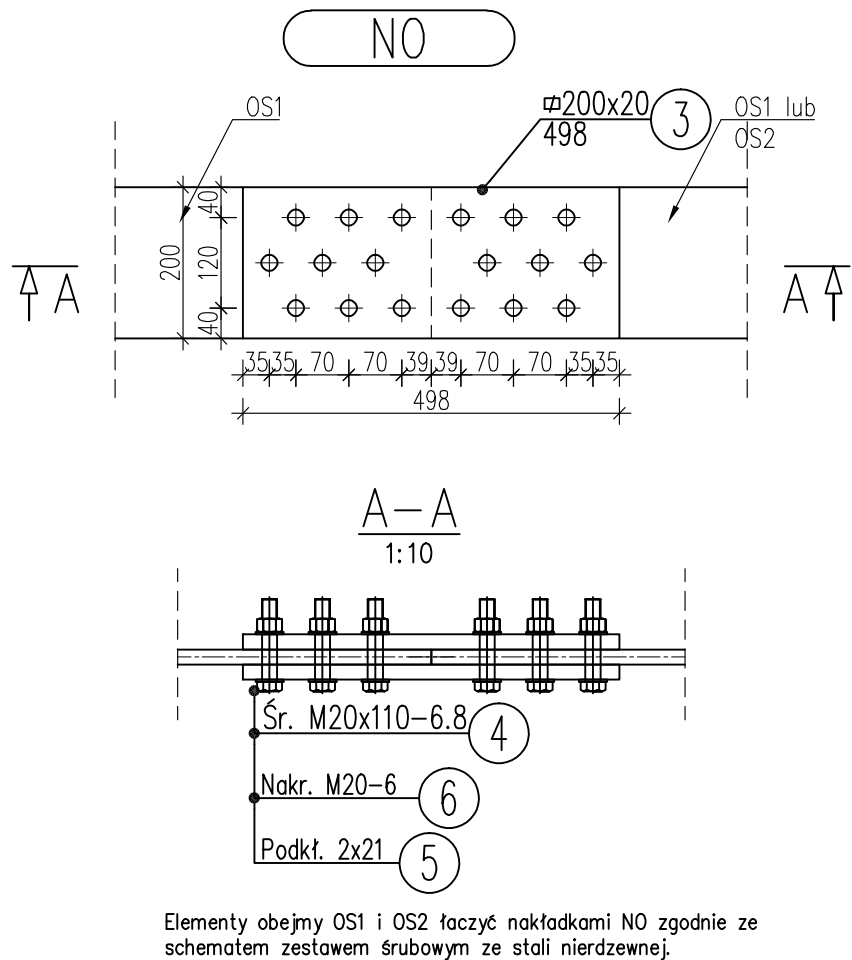
1. Elementy obejm y OS1 i OS2 montować do grodzic w zgodnie ze schematem w otworach wg Widoku W1 zestawem śrubowym ze stali nierdzewnej.
2. Otwory owalne 22/28 można wykonać na budowie.

%WWYKAZ MATERIAŁÓW								
Nr pozycji	Liczba [szt]	Przedmiot	Długość [mm]	Masa [kg]		Powierzchnia malowania [m²]	Gatunek materiału	Uwagi
				1 szt.	całkowita			
1	2	3	4	5	6	7	8	9
Element: NO								
3	2	ø200x20	498	15.64	31.28	0.44	S355	
4	18	Śr.M20	110	0.32	5.76		6.8 B	PN-EN_ISO_4014:2004
5	36	Podkł.21		0.02	0.72		St	PN-EN_ISO_7089:2004
6	18	Nakr.M20		0.07	1.26		6	PN-EN_ISO_4032:2004
Suma dla: NO			1 szt.		31.28 kg	0.44 m²		
Wykonać:			19 szt.		594.32 kg	8.36 m²		
Element: OS1								
1	1	ø200x20	5574	175.02	175.02	2.45	S355	
5	8	Podkł.21		0.02			St	PN-EN_ISO_7089:2004
6	4	Nakr.M20		0.07			6	PN-EN_ISO_4032:2004
7	4	Śr.M20	85	0.26			6.8 B	PN-EN_ISO_4014:2004
Suma dla: OS1			1 szt.		175.02 kg	2.45 m²		
Wykonać:			18 szt.		3150.36 kg	44.1 m²		
Element: OS2								
2	1	ø200x20	1864	58.53	58.53	0.82	S355	
5	4	Podkł.21		0.02			St	PN-EN_ISO_7089:2004
6	2	Nakr.M20		0.07			6	PN-EN_ISO_4032:2004
7	2	Śr.M20	85	0.26			6.8 B	PN-EN_ISO_4014:2004
Suma dla: OS2			1 szt.		58.53 kg	0.82 m²		
Wykonać:			1 szt.		58.53 kg	0.82 m²		
Masa Sumaryczna dla Rysunku							3803 kg	
Dodatek do Masy Sumarycznej – 1.8 %							68 kg	
Masa Całkowita dla Rysunku							3871 kg	

Stal S355 J2 G3

Elementy zabezpieczyc antykorozyjnie przez ocynkowanie ogniowe ogniowe i malowanie proszkowe

- UWAGI:
1. Wymiary podano w mm.
 2. Rysunek stanowi schemat konstrukcji obejm y stalowej 20x200 przedstawiony dla Wyspy 2 na stawie Barzyniec. Długości, promień, lokalizację otworów montażowych elementów dla innych obiektów należy dopasować zgodnie z geometrią wysp i grodzic wg zestawienia.
 3. Rozpatrywać łączenie z Projektem konstrukcji.



jednostka projektowa
Generalny Realizator Inwestycji Budowlanych Sp. z o.o.
30–313 Kraków ul. Mieszczkańska 19



inwestor
Regionalna Dyrekcja Ochrony Środowiska
Plac Grunwaldzki 8–10, 40–127 Katowice

inwestycja
Zabezpieczenie grobli i wysp na stawach hodowlanych w ramach realizacji projektu LIFE16 NAT/PL/000766 Ochrona siedlisk ptaków wodno–błotnych w Dolinie Górnej Wisły (LIFE.VISTULA.PL)

tytuł opracowania
PROJEKT TECHNICZNY – SUPLEMENT

nazwa obiektu
–

adres obiektu
–

tytuł rysunku
Elementy obejm y stalowej 20x200

opracował
mgr inż. Natalia Maca

projektował
–

sprawił
–

stadium
SUPL

data
04.2021

skala
1:10, 1:20

nr rys.
S3

nr str.